

# Система автоматического полива на базе Hunter (США) и Irritec (Италия) на примере с.Хотяновка Киевская обл.



Общие понятия:

Монтажные особенности дождев



Пульт управления поливом Включает/выключает полив по заданному графику времени

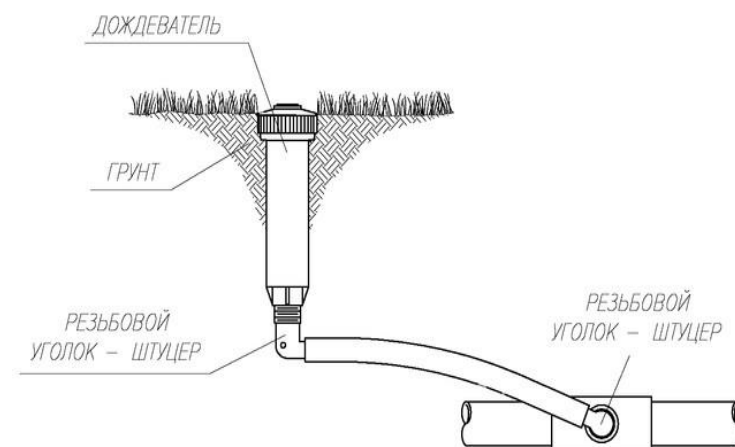


Дождеватель (Спринклер) Имеет всевозможный набор форсунок, дальности радиуса действия, расхода воды



Водозаборная колонка или гидрант

Находится всегда под давлением Быстрый доступ к воде





Электромагнитный клапан открывает/закрывает подачу воды на участки полива

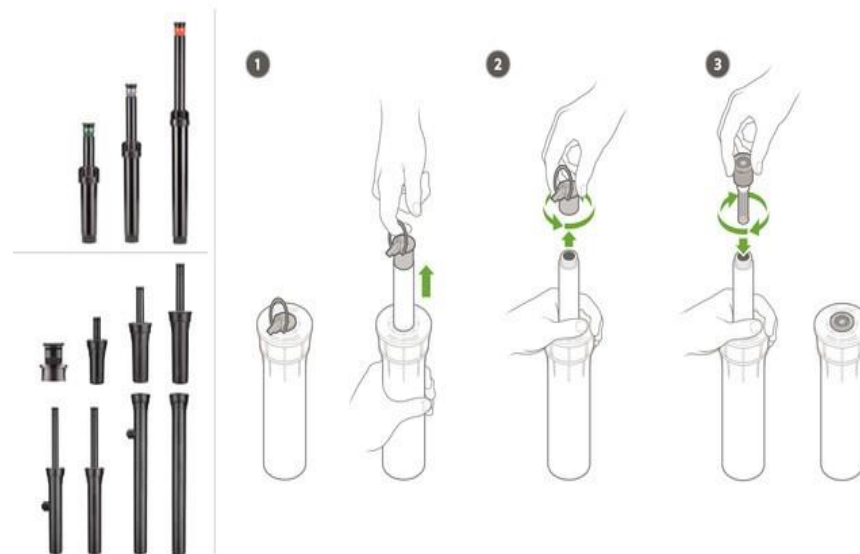
Не запустит/выключит Ваш полив в случае дождя при достаточном поливе газона



Насос доставляет с емкости консервируется, подачей воду в поливочную систему в трубу сжатого воздуха за счет напора создает компрессором оптимальное давление в системе



Емкость для воды/удобрений



**Укладка труб на глубину не более 30 см. Н 1**



Форсунка - сопло для дождевателя, который имеет разную дальность полива и различные радиусы действия. Форсунка MP Rotator

Революционность этих форсунок заключается в поливе довольно больших площадей с использованием меньшего количества воды, Имеют повышенное сопротивление к ветру



Трубы ПНД (Трубы низкого давления) связующий элемент дождевателей и насосной станции